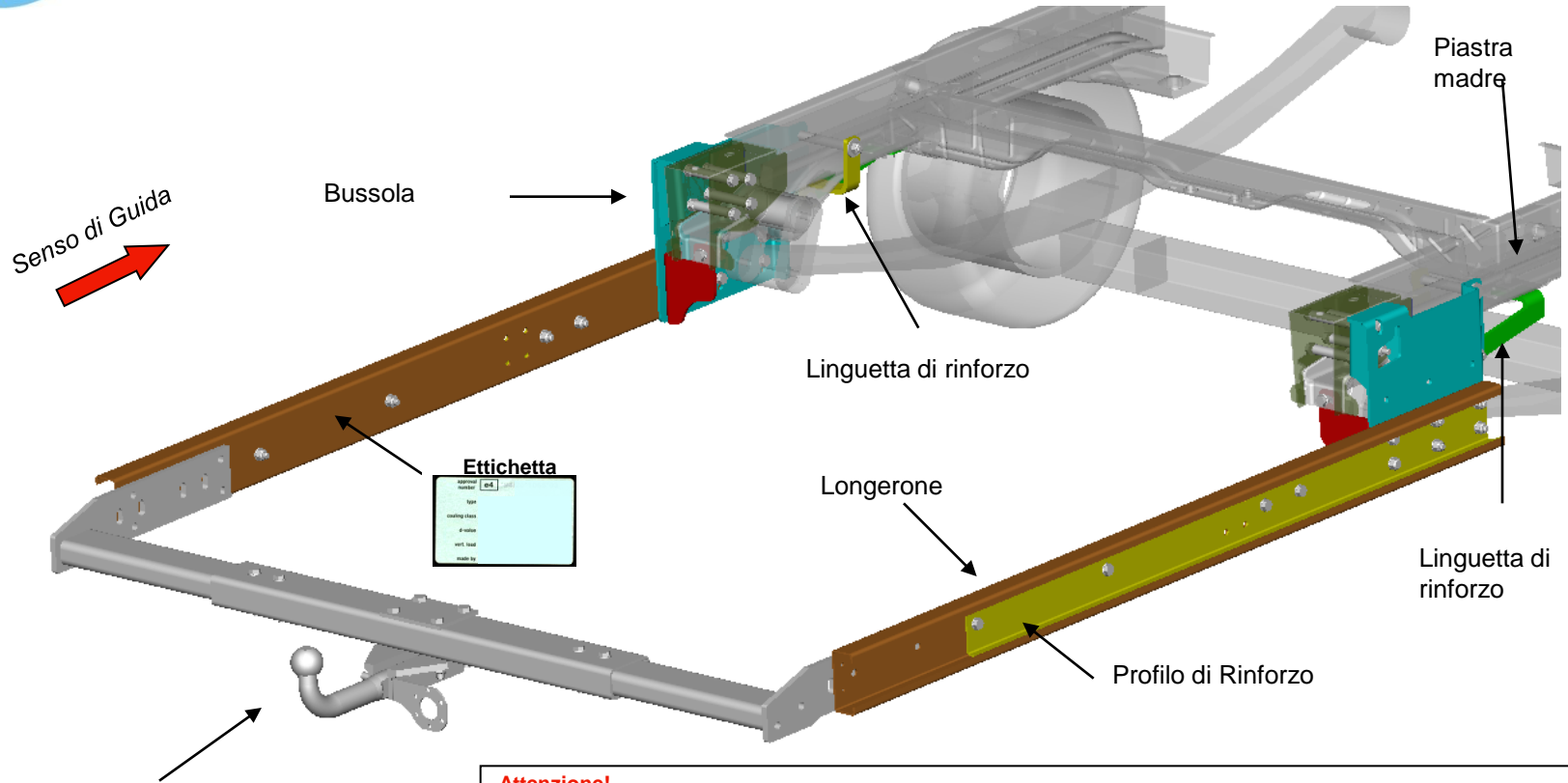




<b>Anbauanleitung:</b>	<b>Art. Text Nr.:</b>	<b>1000053008304</b>
<b>Fahrzeugchassi:</b>	Fiat X250 Spezial / Normal	
<b>Typenbezeichnung:</b>	RV2100N + AHK 12,5kN	
<b>Ableitungszeichnung:</b>	20004302	

Technische Änderungen und Irrtümer vorbehalten:

## Visione di Montaggio (Assemblaggio):



SMV- Traversa LTI  
Secondo T00009

### **Attenzione!**

Prestare attenzione alla protezione di corrosione dopo le forature!

Pulire la superficie di contatto fra l'adattatore del telaio e il telaio della vettura in prossimità dei punti di avvitemento eliminando la cera o le eventuali sostanze di protezione del sottoscocca.

### **Avvertenza!**

Tutte le viti di fissaggio devono essere nuovamente serrate dopo un utilizzo di circa 1000km!

Per evitare che l'assicurazione di responsabilità civile della vettura decada, in caso di ulteriori montaggi di sistema, servirsi esclusivamente di elementi di montaggio della ditta SMV-Metall!

Tutti gli elementi di montaggio possono essere riutilizzati senza problemi nel caso in cui si cambiasse vettura. Soltanto il telaio di base e gli elementi di fissaggio devono essere adatti al modello specifico!

### **Coppia di serraggio:**

Coppia di serraggio secondo la tabella **T0002**.

### **Importante!**

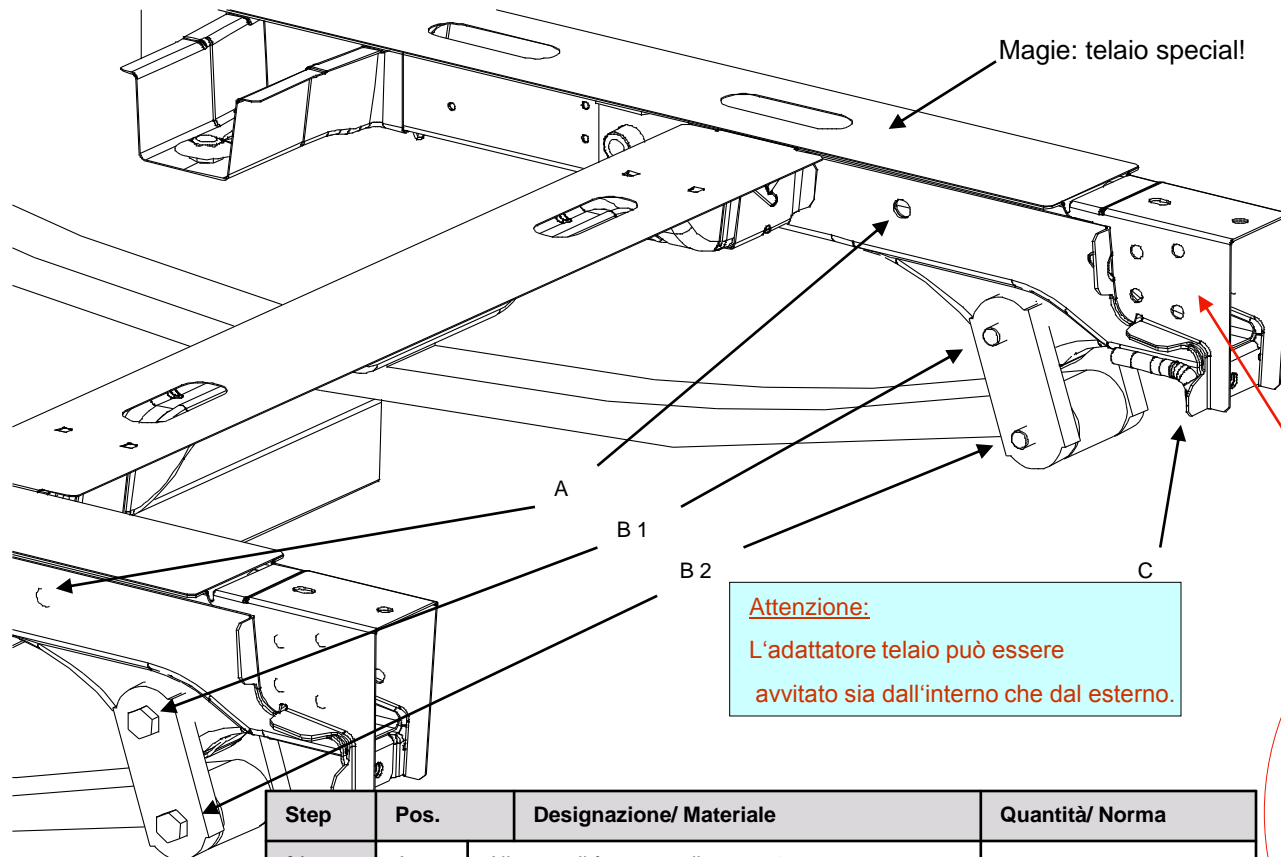
Vi preghiamo di non gettare via le presenti istruzioni di montaggio, poiché devono essere conservate con il certificato dei singoli elementi unitamente ai documenti del veicolo..



<b>Anbauanleitung:</b>	<b>Art. Text Nr.:</b>	<b>1000053008304</b>
<b>Fahrzeugchassi:</b>	Fiat X250 Spezial / Normal	
<b>Typenbezeichnung:</b>	RV2100N + AHK 12,5kN	
<b>Ableitungszeichnung:</b>	20004302	

Technische Änderungen und Irrtümer vorbehalten:

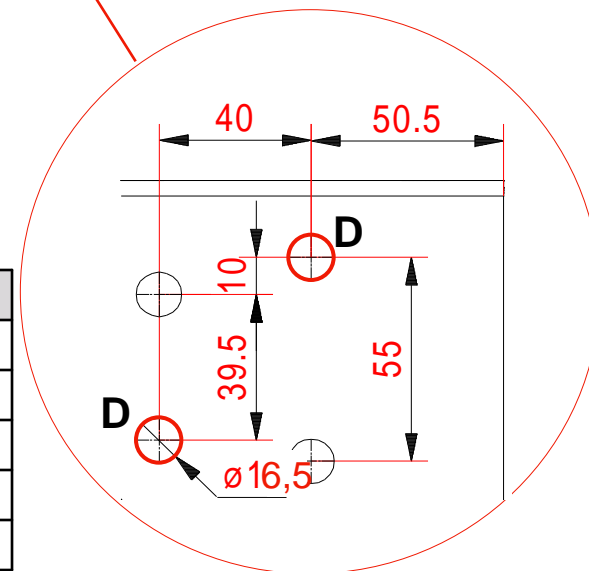
## 1. Preparazione Montaggio:



Senso di guida  
←

**Avvertenza:**  
Foratura (D) non è presente nel Telaio Longheronato, Forare un Buco uguale al diametro della Bussola  $\varnothing$  13mm  $\varnothing$  16,5mm  
Applicare protezione contro corrosione

**Attenzione:**  
L'adattatore telaio può essere avvitato sia dall'interno che dal esterno.



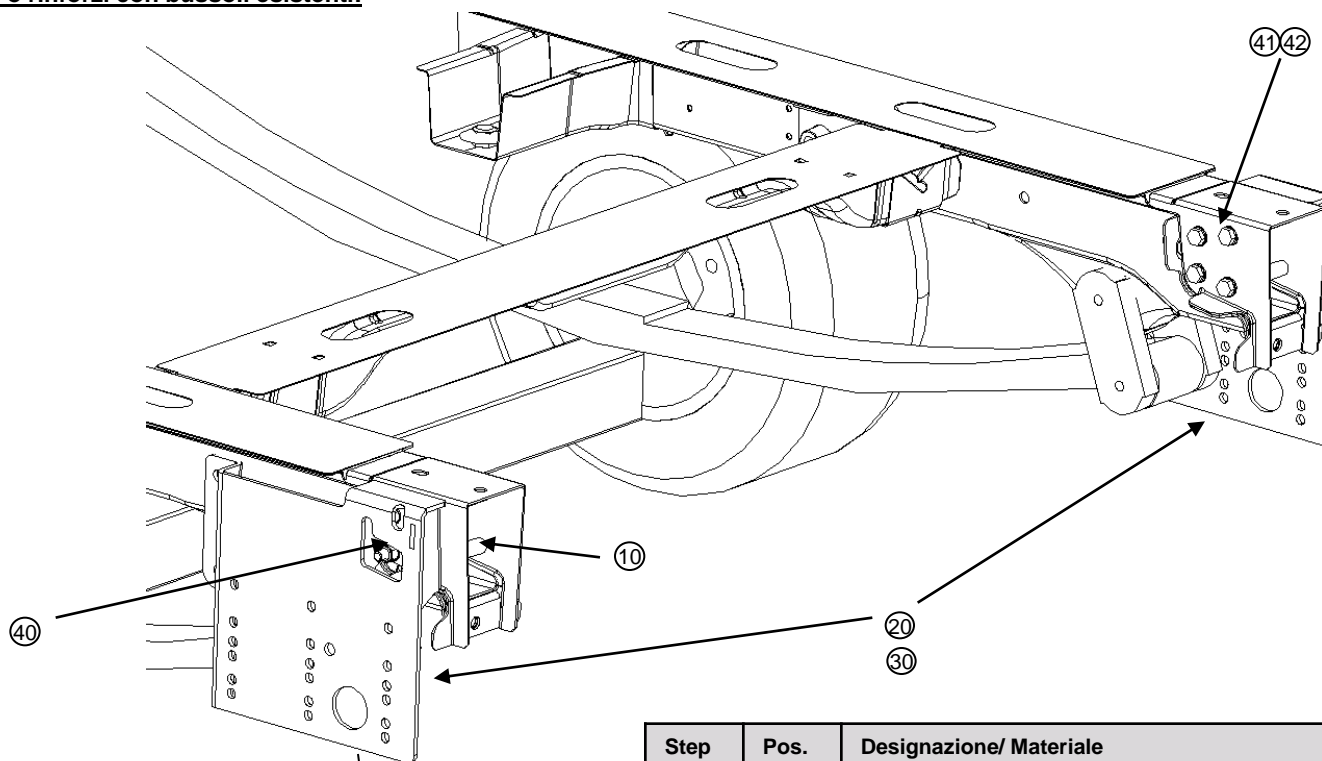
Step	Pos.	Designazione/ Materiale	Quantità/ Norma
01	A	Allargare il foro a un diametro 16,5mm	-
	B1	Accorciare le vite filettate di 20mm	-
	B2	Accorciare le vite filettate di 25mm	-
	C	Togliere il gancio di rimorchio	-
	D	<b>Forare bzw. Aggrandire</b>	$\varnothing$ 6mm, $\varnothing$ 13 mm, 16,5



<b>Anbauanleitung:</b>	<b>Art. Text Nr.:</b>	<b>1000053008304</b>
<b>Fahrzeugchassi:</b>	Fiat X250 Spezial / Normal	
<b>Typenbezeichnung:</b>	RV2100N + AHK 12,5kN	
<b>Ableitungszeichnung:</b>	20004302	

Technische Änderungen und Irrtümer vorbehalten:

## 2. Montaggio adattatore telaio: Senza prolunghe telaio esistenti, interiore del telaio non raggiungibile o rinforzi con bussoli esistenti:



### Attenzione:

L'adattatore telaio può essere avvitato sia dall'interno che dal esterno.

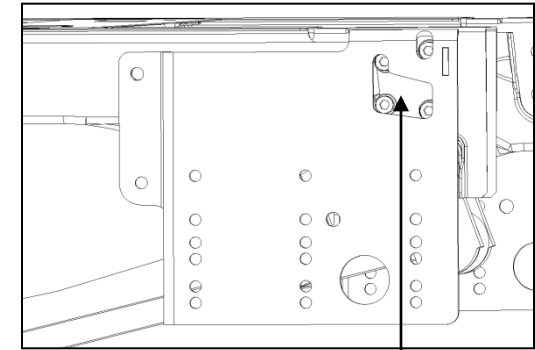
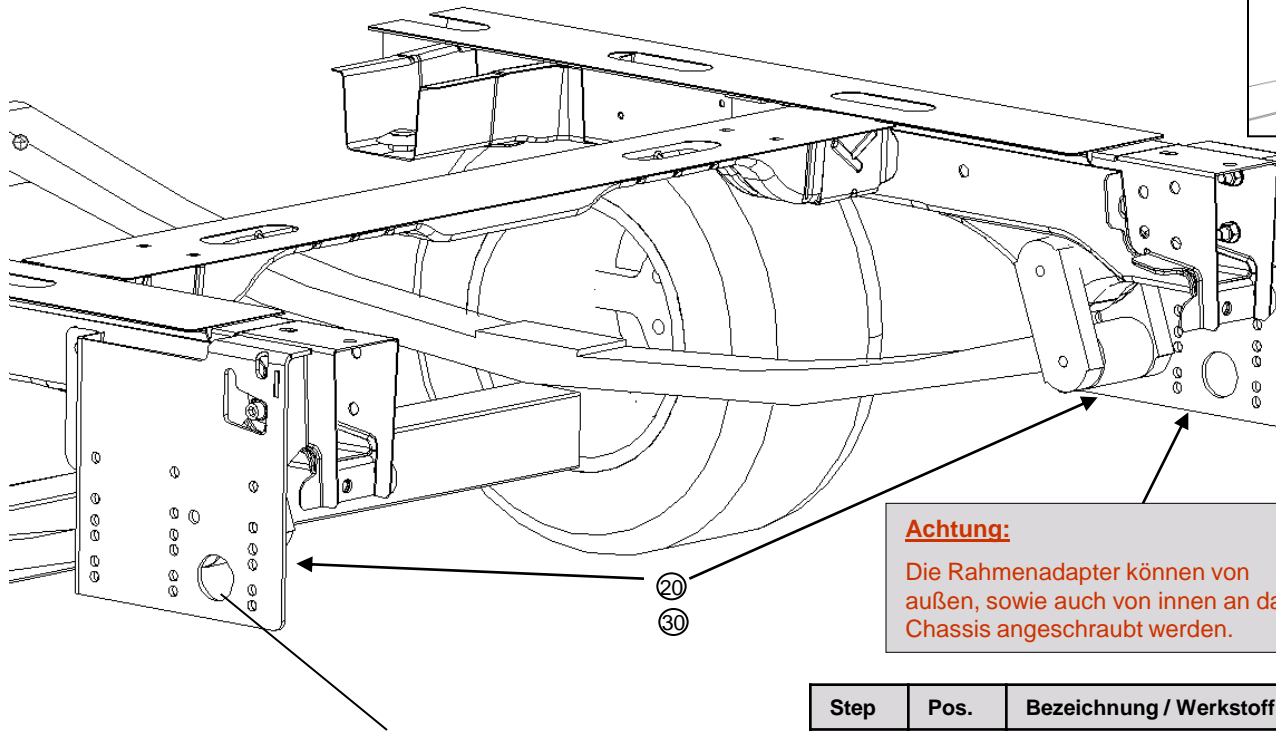
Step	Pos.	Designazione/ Materiale	Quantità/ Norma
02	10	Bussole-Attenzione- regolare lunghezza.	8x L=90mm
	20/30	Montaggio adattatore telaio D/S	Je 1x
	40	Vite esagonali, classe di resistenza 8.8	8x DIN 912 - M10x 120
	41	Rondelle	8x DIN 9021 - 10,5
	42	Rondelle	8x DIN 985 - M10



<b>Anbauanleitung:</b>	<b>Art. Text Nr.:</b>	<b>1000053008304</b>
<b>Fahrzeugchassi:</b>	Fiat X250 Spezial / Normal	
<b>Typenbezeichnung:</b>	RV2100N + AHK 12,5kN	
<b>Ableitungszeichnung:</b>	20004302	

Technische Änderungen und Irrtümer vorbehalten:

**2.1 Montaggio adattatore telaio se esistente una prolunga telaio SAWIKO o altre costruzioni, le quali non possono essere smontate:**



④① ④②

②①  
③①

**Achtung:**

Die Rahmenadapter können von außen, sowie auch von innen an das Chassis angeschraubt werden.

**Veicoli Bürstner:**

Lo scarico del acqua viene passato a traverso il buco esistente.

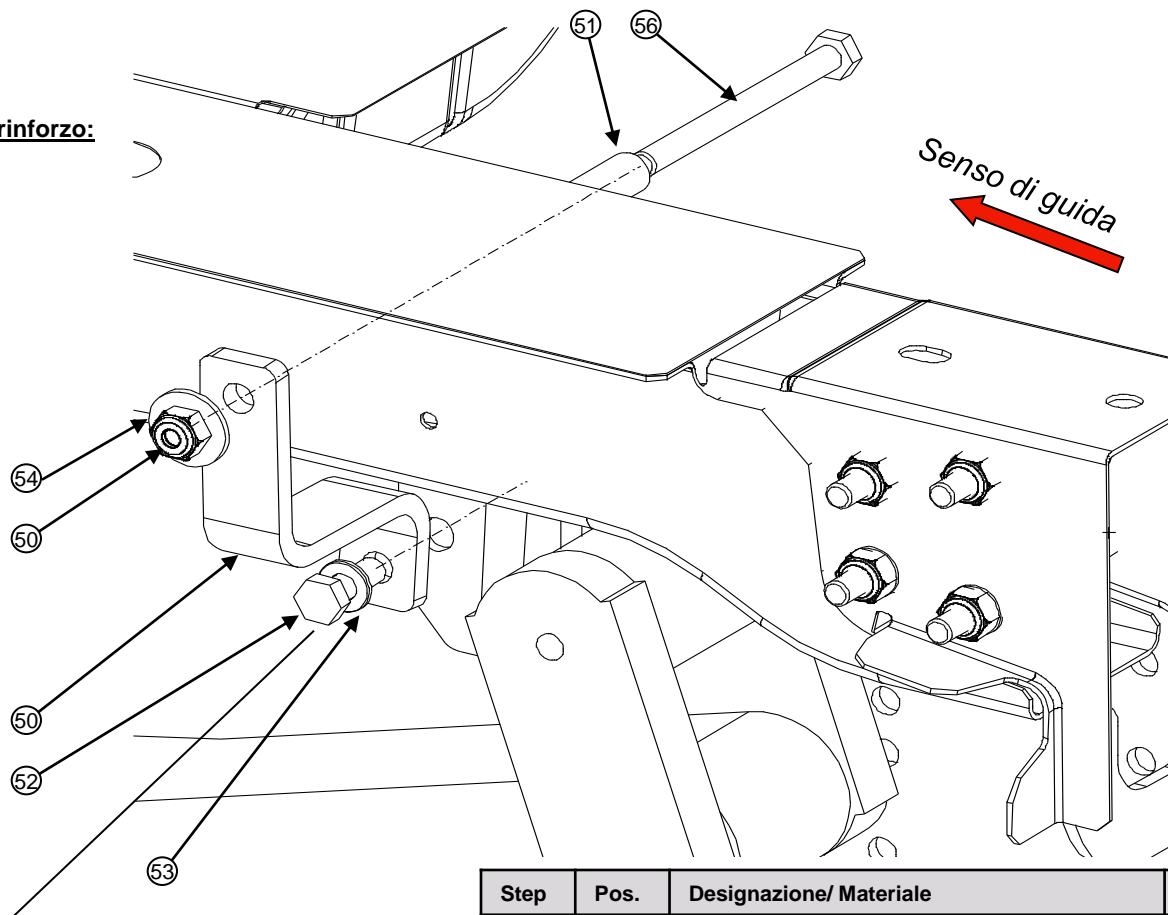
Step	Pos.	Bezeichnung / Werkstoff	Menge / Norm
02	20/30	<b>Montaggio adattatore telaio D/S</b>	Je 1x
	40	Vite esagonali, classe di resistenza 8.8	8x DIN 912 - M10x30
	41	Rondelle	8x DIN 125 - 10,5
	42	Rondelle	8x DIN 985 - M10



<b>Anbauanleitung:</b>	<b>Art. Text Nr.:</b>	<b>1000053008304</b>
<b>Fahrzeugchassi:</b>	Fiat X250 Spezial / Normal	
<b>Typenbezeichnung:</b>	RV2100N + AHK 12,5kN	
<b>Ableitungszeichnung:</b>	20004302	

Technische Änderungen und Irrtümer vorbehalten:

### 3. Montaggio Linquetta di rinforzo:



#### **Attenzione:**

Quando montate queste vite, guardate prima il STEP 4 sulla prossima pagina, dato che un altro pezzo viene fissato a questo punto.

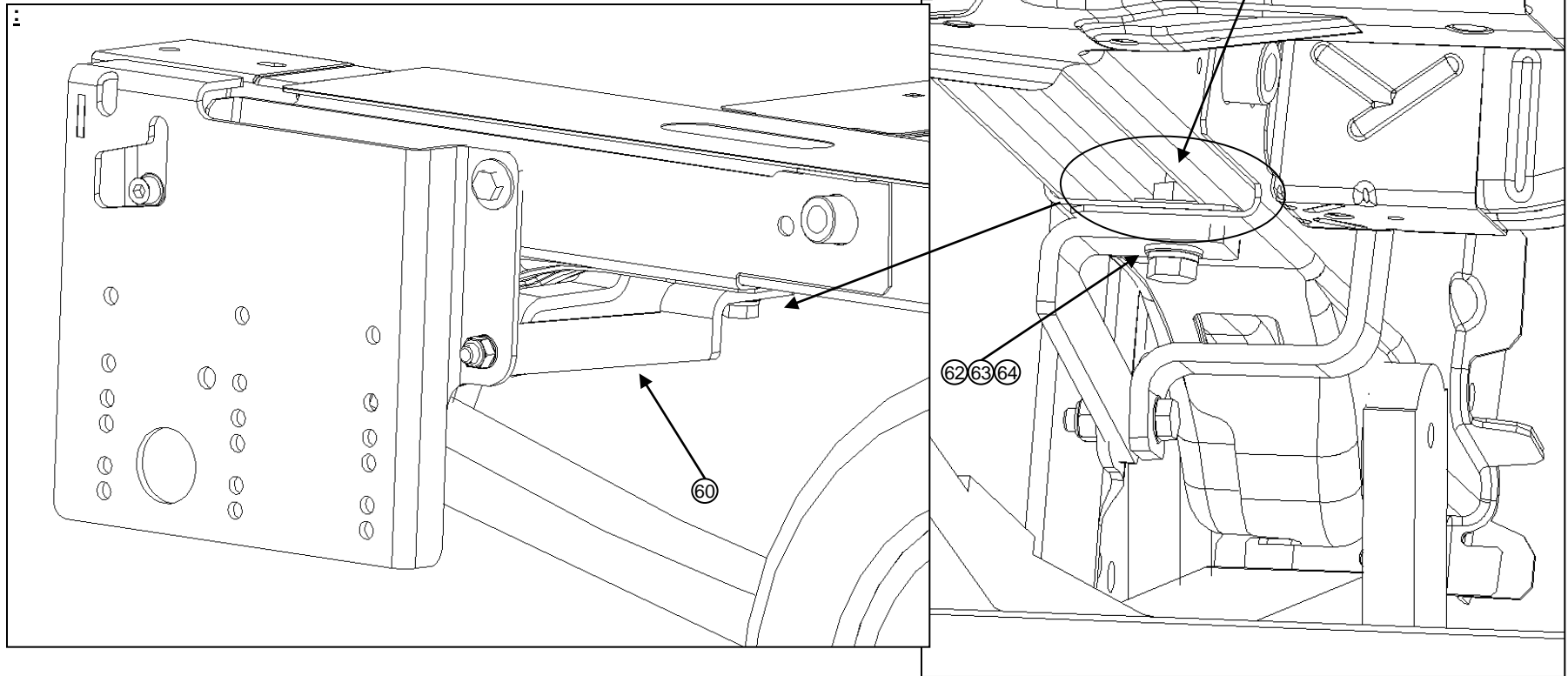
Step	Pos.	Designazione/ Materiale	Quantità/ Norma
03	50	Montaggio linguetta di rinforzo	2x
	51	Bussole-Attenzione- regolare lunghezza.	Je 2x L=95mm
	52	Vite esagonali, classe di resistenza 8.8	2x DIN 933 - M10x40
	53	Rondelle	2x DIN 125 - 10,5
	54	Rondelle	4x DIN 9021 - 10,5
	55	Vite esagonali, classe di resistenza 8	4x DIN 985 - M10
	56	Vite esagonali, classe di resistenza 8.8	2x DIN 931 - M10x130



<b>Anbauanleitung:</b>	<b>Art. Text Nr.:</b>	<b>1000053008304</b>
<b>Fahrzeugchassi:</b>	Fiat X250 Spezial / Normal	
<b>Typenbezeichnung:</b>	RV2100N + AHK 12,5kN	
<b>Ableitungszeichnung:</b>	20004302	

Technische Änderungen und Irrtümer vorbehalten:

#### 4. Montaggio Contro piastra:



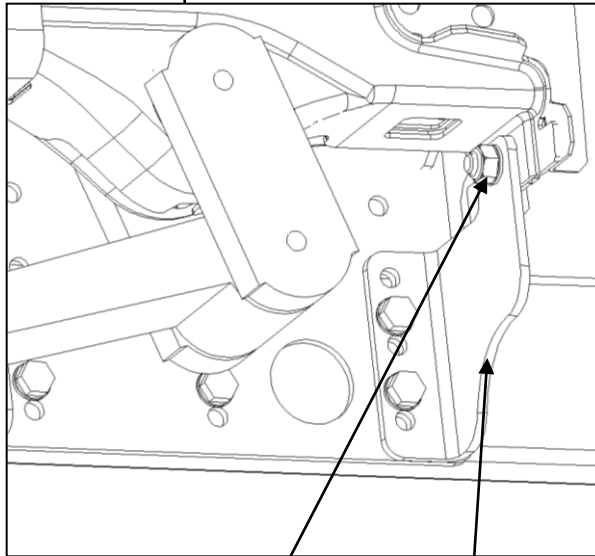
Step	Pos.	Designazione/ Materiale	Quantità/ Norma
04	60	<b>Contro Piastra</b>	1 Satz
	61	<b>Piastra Bulloni M12</b>	2x
	62	Vite esagonali, classe di resistenza 8.8	2x DIN 933 - M12x40
	63	Rondelle	2x DIN 9021 - 13
	64	Rondella elastica	2x DIN 127 - 12



<b>Anbauanleitung:</b>	<b>Art. Text Nr.:</b>	<b>1000053008304</b>
<b>Fahrzeugchassi:</b>	Fiat X250 Spezial / Normal	
<b>Typenbezeichnung:</b>	RV2100N + AHK 12,5kN	
<b>Ableitungszeichnung:</b>	20004302	

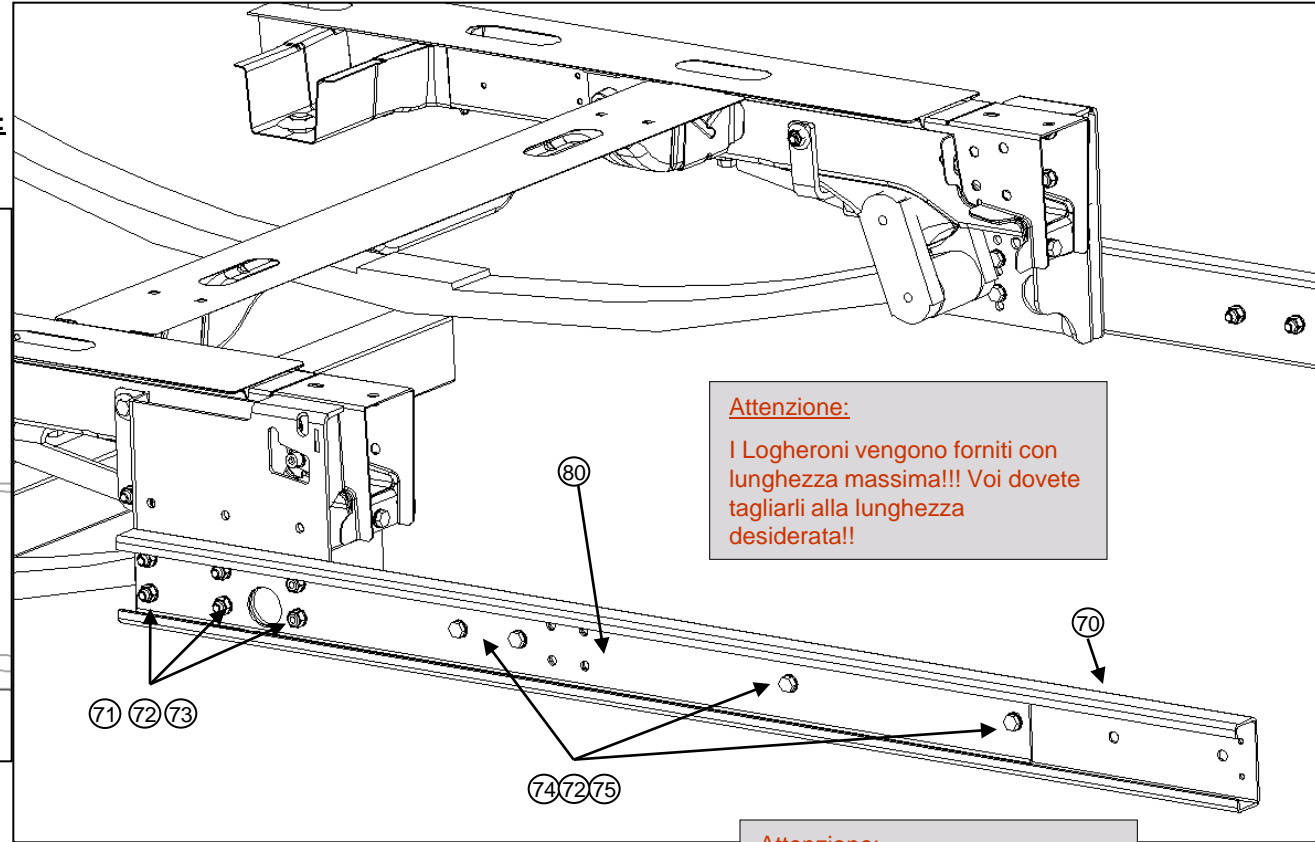
Technische Änderungen und Irrtümer vorbehalten:

### 5. Montaggio Longherone, Profilo di rinforzo:



76 77 75

90



**Attenzione:**  
I Logheroni vengono forniti con lunghezza massima!!! Voi dovete tagliarli alla lunghezza desiderata!!

**Attenzione:**  
Il profilo di rinforzo può essere accorciato se necessario. Nel caso il Longherone non supera i 750mm di lunghezza, il rinforzo può essere lasciato via.

Step	Pos.	Bezeichnung / Werkstoff	Menge / Norm
05	71	Vite esagonali, classe di resistenza 10.9	8x DIN 933 - M10x30
	71	Vite esagonali, classe di resistenza 10.9	4x DIN 933 - M10x40
	72	Rondelle	20x DIN 125 - 10,5
	73	Bulloni esagonali, classe di resistenza 10	12x DIN 985 - M10
	74	Vite esagonali, classe di resistenza 8.8	8x DIN 933 - M10x25
	75	Bulloni esagonali, classe di resistenza 8	10x DIN 985 - M10
	76	Sechskant- Schraube Festigkeitsklasse 8.8	2x DIN 933 - M10x30
	77	Unterleg- Scheibe	4x DIN 9021 - 10,5

Step	Pos.	Bezeichnung / Werkstoff	Menge / Norm
05	70	Montaggio Longherone (Base)	2x
	80	Montaggio profilo di rinforzo	2x
	90	Knotenstrebe	1Satz